

 PRINOX

PRODUKTY DEDYKOWANE DLA

GOSPODARKI WODNO - ŚCIEKOWEJ



PRODUKTY DEDYKOWANE DLA GOSPODARKI WODNO - ŚCIEKOWEJ

PRINOX wyposaża oczyszczalnie ścieków, przepompownie oraz stacje uzdatniania wody w elementy ze stali nierdzewnej i kwasoodpornej.

Prefabrykujemy i montujemy różnego rodzaju konstrukcje, elementy wyposażenia oraz spawamy rurociągi dużych średnic w oparciu o normy. Jesteśmy certyfikowanym zakładem spełniającym wymagania norm i badań odbiorczych spoin.

Dla zapewnienia najwyższej jakości produktów i usług PRINOX inwestuje w podniesienie kwalifikacji pracowników i rozszerzenie parku maszynowego. Wysokiej klasy surowce oraz kwalifikacje zawodowe naszych pracowników gwarantują świetną jakość końcowego produktu.

- kontenery
- zbiorniki
- koryta przelewowe
- włazy
- platformy ze schodami
- balustrady
- drabiny
- rurociągi technologiczne
- podpory i obejmy rur
- elementy rurociągów
- deflektory

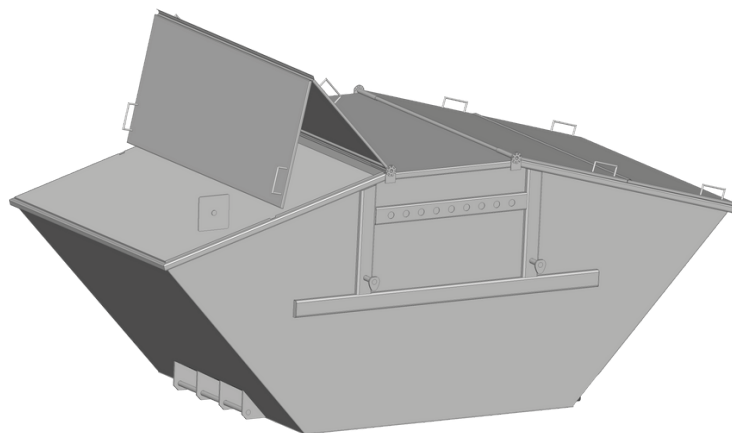




PRINOX oferuje kontenery ze stali nierdzewnej na odpady ściekowe, czyli wszelkie zanieczyszczenia odseparowane na kratkach.

Kontener typu Mulda

- stal nierdzewna, kwasoodporna
- pojemność 3m³ - 15m³
- symetryczne klapy zapobiegające wypadaniu
- na indywidualne zamówienie



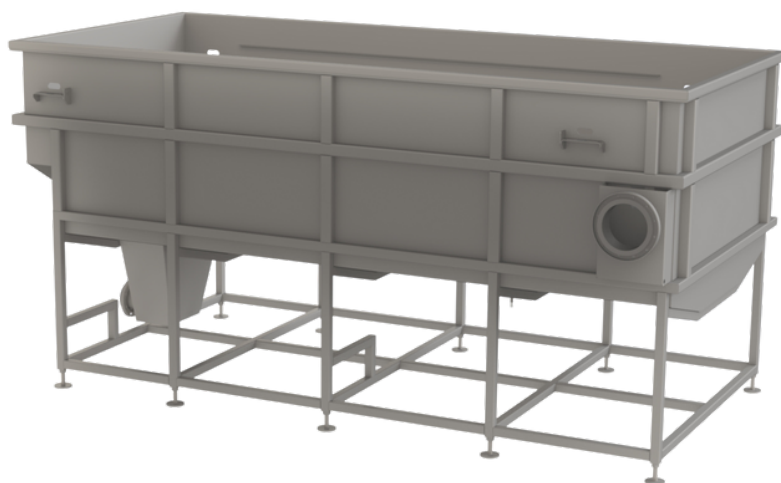
Kontener

- stal nierdzewna, kwasoodporna
- pojemność 8m³
- przygotowany do transportu samochodem typu "hakowiec" i "bramowiec"
- na indywidualne zamówienie

ZBIORNIKI



Zbiorniki flotacyjne to zbiorniki separacyjne ze stali nierdzewnej przeznaczone do oddzielania silnie zabrudzonych, rozdrobnionych odpadów z tworzyw sztucznych od innych materiałów o różnej gęstości (np. płatków folii z tonących cząstek butelek PET) oraz zanieczyszczeń takich jak piasek, kamienie, metale itp.



Materiał

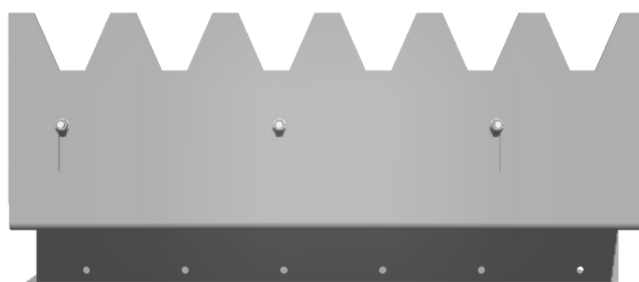
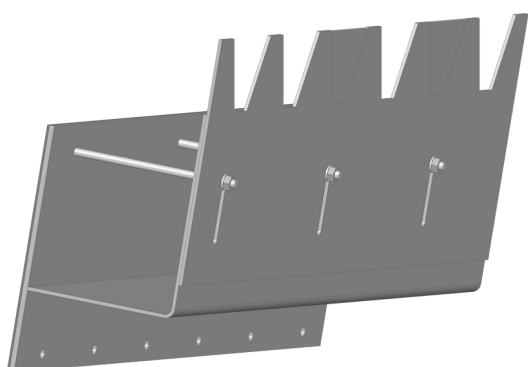
- austenityczna stal nierdzewna AISI304, EN 1.4301 i AISI316L, EN 1.4404

Wymiary

- projektowane według indywidualnych wymagań klienta



KORYTO PRZELEWOWE



Koryto przelewowe służy do odbioru oczyszczonych ścieków i odprowadza je poza osadnik. Koryto jest wykonane ze stali nierdzewnej.

Materiał

- austenityczna stal nierdzewna AISI304, EN 1.4301 i AISI316L, EN 1.4404

Wymiary

- są dobierane w zależności od natężenia przepływu i wielkości osadnika

WŁAZY



Włazy rewizyjne dostępne są w różnych wariantach i wielkościach. Znajdują szerokie zastosowanie w obiektach przemysłowych i użyteczności publicznej, w których wymagany jest dostęp do instalacji podposadzkowych. Jako elementy wykończenia części górnej mogą być stosowane: płytki podłogowe, kostka brukowa oraz inne materiały.

Włazy mogą być wykonane pod wypełnienie materiałem użytym do wykonania posadzki lub nawierzchni oraz z pokrywą ryflowaną.

Oferowane włazy mają zastosowanie dla klas obciążeń A15 – D400.

▶ ZALETY

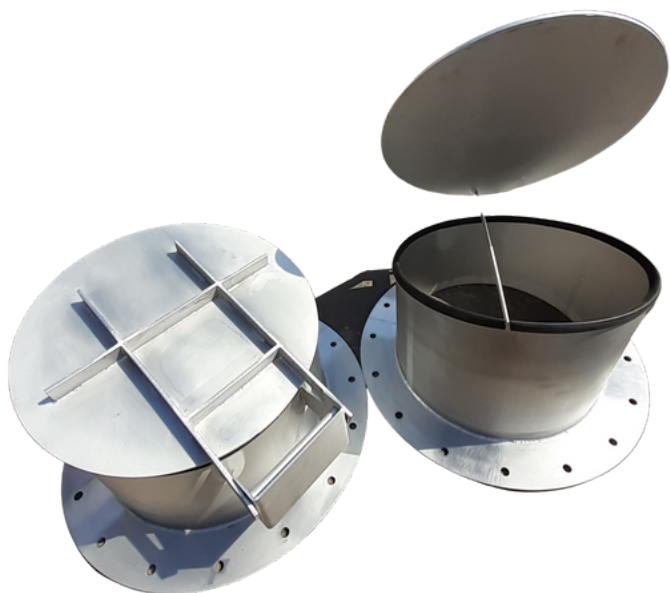
- łatwy dostęp do instalacji podposadzkowych
- izolacja przed zapachami
- wodoszczelność
- prosty system otwierania
- wysoka trwałość
- estetyka

WŁAZY



WŁAZ REWIZYJNY DO KOMORY FERMENTACJI (WKF)

- montowane są na ścianach zbiorników betonowych, umożliwiając przeglądy, konserwację i naprawę wyposażenia wewnętrznego
- stal nierdzewna/ kwasoodporna
- dowolny zakres średnic



KLAPY BURZOWE

- wykonane ze stali nierdzewnej
- służą do ochrony budynków przed cofaniem się ścieków
- łatwe w montażu i zapewniają ochronę przed zalaniem już na etapie budowy
- działają na zasadzie zaworu zwrotnego



KONSTRUKCJE



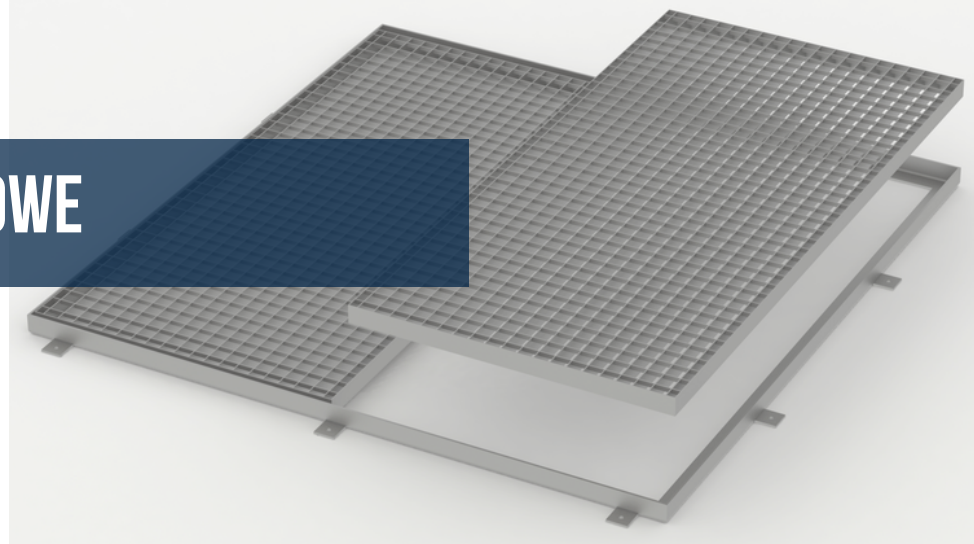
PODESTY TECHNOLOGICZNE

są elementami konstrukcji inżynierskich zapewniającymi bezpieczny dostęp do danej strefy przemysłowej. Produkowane przez nas pomosty technologiczne posiadają wymagane certyfikaty i spełniają wymogi w zakresie bezpieczeństwa oraz higieny pracy.

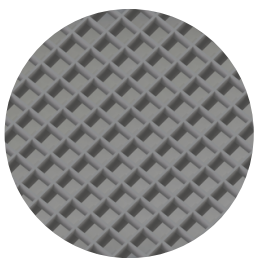
▶ PREFABRYKACJA I MONTAŻ:

- podestów technologicznych linii produkcyjnych
- przejść technicznych umożliwiających obsługę maszyn i urządzeń
- przejść łączących budynki techniczne
- pomostów i schodów przemysłowych
- barierek

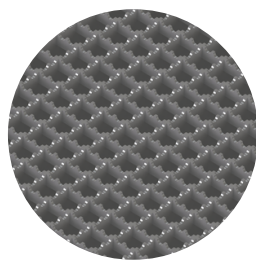
KRATY POMOSTOWE



KRATY POMOSTOWE znajdują szerokie zastosowanie jako elementy składowe pomostów, podestów, platform i antresoli. Spełniają wysokie normy wytrzymałościowe, są odporne na niekorzystne czynniki środowiskowe, nie wymagają konserwacji, gwarantują stabilność konstrukcji i bezpieczeństwo pracy.



KRATY GŁADKIE - płaskowniki poprzeczne są ciasno ułożone w płaskownikach nośnych, następnie spawane w ramce brzegowej wykonanej z płaskownika o gr. 3 [mm].



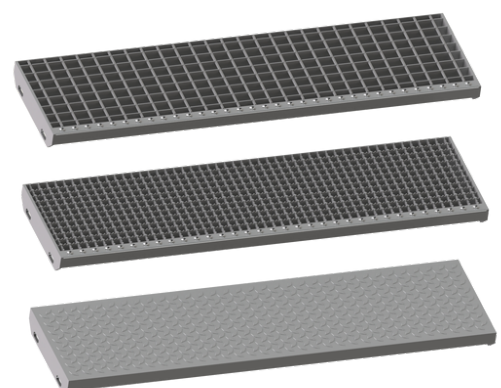
KRATY SERATOWANE - dzięki nacięciu płaskowników nośnych i poprzecznych posiadają większe właściwości antypoślizgowe.

STOPNIE SCHODOWE

Zbudowane na bazie kraty pomostowej, wyposażone dodatkowo w obramowanie umożliwiające łatwy montaż do konstrukcji nośnej.

Standardowe długości: 600, 800, 900, 1000, 1200 [mm].

Na specjalne zamówienie, projektujemy i wykonujemy schody o niestandardowych wymiarach.



DRABINY



SPECYFIKACJA

- antypoślizgowe stopnie
- montowane do ściany za pomocą kotew

Materiał

- austenityczna stal nierdzewna AISI304, EN 1.4301 i AISI316L, EN 1.4404

Wymiary

- dostosowane do potrzeb klienta
- istnieje możliwość dostosowania szerokości oraz systemu mocowania

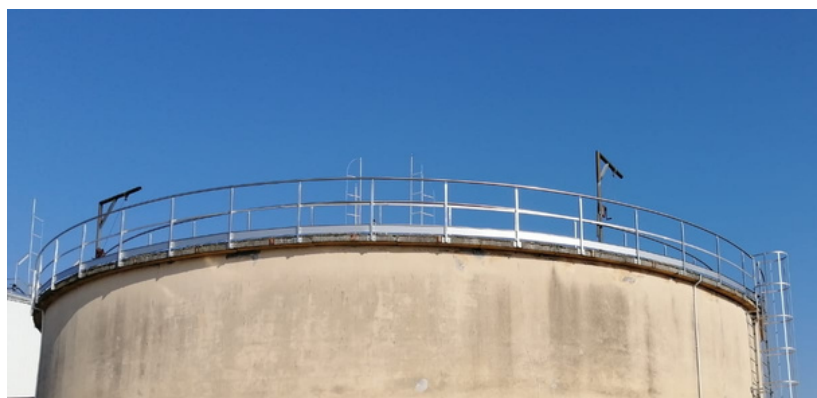
Opcje

- prosta
- z drążkiem, pochwytym
- z koszem
- ze stopniem zejścia





SCHODY I BALUSTRADY

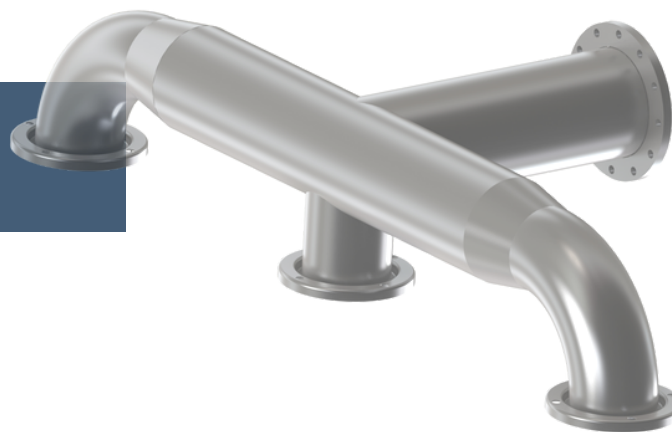




**INSTALACJE TECHNOLOGICZNE
(WRAZ Z SYSTEMAMI ZAWIESI, PODPÓR ORAZ
IZOLACJĄ)**



ELEMENTY RUROCIĄGÓW



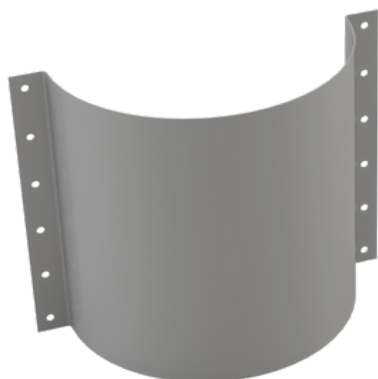
PRINOX specjalizuje się w prefabrykacji elementów rurociągów technologicznych takich jak: kolana segmentowe, trójniki i kształtki. Nasze instalacje są w 100% testowane metodą RT lub PT.

Co nas charakteryzuje?

- spawanie metodą TIG w osłonie gazu, umożliwiającą uzyskanie niezwykle czystej spoiny o wysokiej jakości
- uprawnienia spawaczy w szerokim zakresie kwalifikacji
- kwalifikowanie technologii WPQR na stal nierdzewną oraz konstrukcyjną ogólnego przeznaczenia. WPQR dla metod 135 i 141.

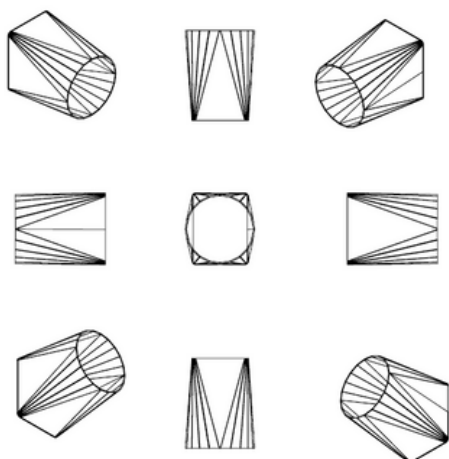


DEFLEKTORY



Panel deflektora to duży element ze stali nierdzewnej, który mocuje się do mokrej studni i blokuje linię wlotową. Grawitacja kieruje następnie przepływ w dół panelu na dno studni.

REDUKCJE

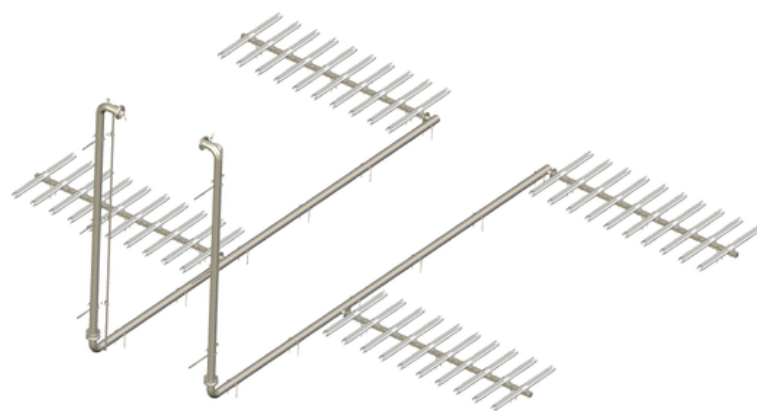


PODPORY RUR I OBEJMY



Wykonujemy podpory i obejmy dostosowane do średnicy rurociągu oraz miejsca jego montażu.

INSTALACJA NAPOWIETRZANIA





www.prinox.pl



handlowy@pinox.pl